

Wetter-Monatsdiagramm:

Schömberg-Bieselsberg



Mittel Temperatur	0,5 °C	Abweichung	-0,7 K
Niederschlag	42 mm	entspricht	49 %
Sonnenscheindauer	71,3 h	entspricht	121 %

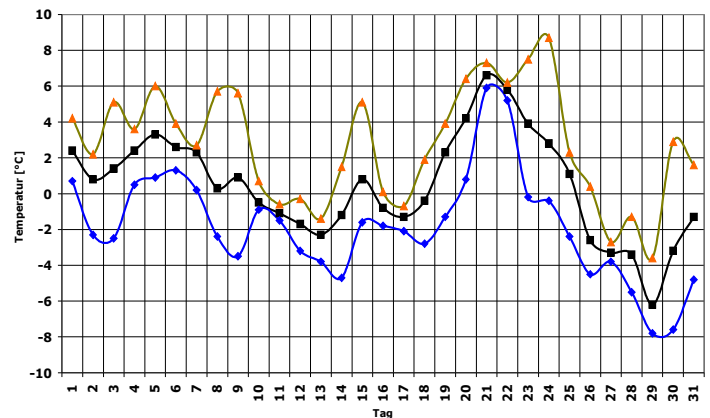
Dezember 2008

Der Monat war recht kalt und deutlich zu trocken mit überdurchschnittlich vielen Sonnenstunden!

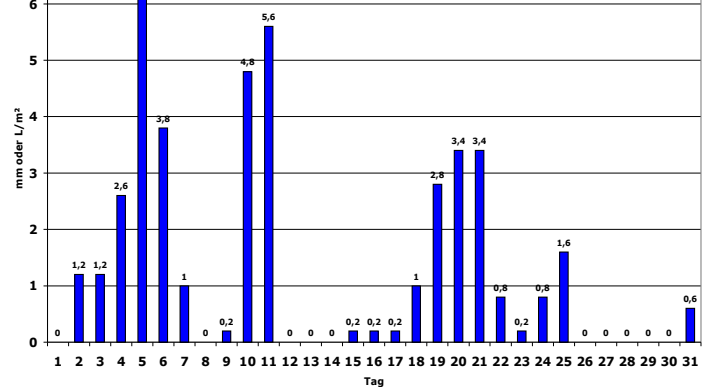
Dezember 2008 Abweichung

Temperatur	Mittel Temperatur	0,5 °C	-0,7 K
	Absolutes Maximum	8,7 °C	am 24.
	Absolutes Minimum	-7,8 °C	am 29.
	Bodenminimum 5cm	-11,5 °C	am 29.
	Mittleres Maximum	2,7 °C	
	Mittleres Minimum	-1,8 °C	
	Sommertage >25°C	0	
	Heiße Tage > 30°C	0	
	Frosttage	23	
	Bodenfrosttage	26	
Dauerfrosttage	8		
Niederschlag	Niederschlagshöhe	42,0 mm	-44,0 mm
	Max. Tagesniederschlag	6,4 mm	am 5.
	Tage Niederschlag ≥ 0.4mm	16	
	Tage Niederschlag ≥ 1.0mm	13	
	Tage Niederschlag ≥ 5.0mm	2	
	Tage Niederschlag ≥ 10 mm	0	
	Tage mit Gewitter	0	
	Tage mit Nebel	X	
	Tage mit Talnebel	X	
	Tage mit Schneefall	4	
Tage mit Schneedecke	12		
max. Schneedecke	15 cm		
Sonne	Sonnenscheindauer	71,3 h	+12,3 h
	Heitere Tage mit > 6h Sonne	6	
	Trübe Tage mit < 1h Sonne	16	
	Tage ohne Sonne	10	
Wind	Stärkste Windböe	56 km/h	7 Bft
	Tage mit Starkwind >39km/h	6	
	Tage mit Sturm >74km/h	0	
Druck	Mittlerer Luftdruck	1019,2 hPa	
	Maximaler Luftdruck	1037,2 hPa	am 23.
	Minimaler Luftdruck	990,1 hPa	am 5.
	Mittlere Luftfeuchtigkeit	88%	
	Maximale Luftfeuchte	98%	am 16.
Feuchte	Minimale Luftfeuchte	60%	am 26.

Temperaturverlauf Tmax, Tmittel, Tmin



Niederschlagsverlauf



Sonnenscheinverlauf

