

Wetter-Monatsdiagramm:

Schömberg-Bieselsberg



Dezember 2010

Mittel Temperatur	-2,1 °C	Abweichung	-3,3 K
Niederschlag	138,6 mm	entspricht	161 %
Sonnenscheindauer	43,3 h	entspricht	73 %

	Höhe	Temp.	ΔT	Max	Min	Regen	Sonne
KA-Rheinst.	118	-1,2	-3,1	7,4	-18,7	134	24
S-Flughafen	391	-2,0	-2,6	8,8	-14,9	79	37
Bieselsberg	548	-2,1	-3,3	8,9	-14,4	139	43
Freudenstadt	798	-3,0	-2,6	8,5	-14,2	190	20
Klippeneck/Alb	973	-3,2	-2,4	9,2	-14,6	118	41
Feldberg	1489	-5,1	-3,0	7,3	-14,2	117	44

Der Monat war extrem kalt; Niederschlag fiel reichlich, die Neuschneesumme betrug 135cm, durch kurze milde Phasen lag maximal aber nur 45cm. Die Sonne schien viel zu selten.

Dezember 2010 Abweichung

Temperatur

Mittel Temperatur	-2,1 °C	-3,3 K
Absolute Maximum	8,9°C	am 8.
Absolute Minimum	-14,4°C	am 26.
Bodenminimum 5cm	-20,7°C	am 26.
Mittleres Maximum	0,7°C	
Mittleres Minimum	-5,0°C	
Sommertage >25°C	0	
Heiße Tage > 30°C	0	
Frosttage	27	
Bodenfrosttage	29	
Dauerfrosttage	16	

Niederschlag

Niederschlagshöhe	138,6 mm	+52,6 mm
Max. Tagesniederschlag	17,6 mm	am 24.
Tage Niederschlag ≥ 0.4mm	20	
Tage Niederschlag ≥ 1.0mm	19	
Tage Niederschlag ≥ 5.0mm	12	
Tage Niederschlag ≥ 10 mm	5	
Tage mit Gewitter	0	
Tage mit Nebel	9	
Tage mit Talnebel	5	
Tage mit Schneefall	19	
Tage mit Schneedecke	31	
max. Schneedecke	45 cm	am 26.

Sonne

Sonnenscheindauer	43,3 h	-15,7 h
Heitere Tage mit > 6h Sonne	1	
Trübe Tage mit < 1h Sonne	17	
Tage ohne Sonne	12	

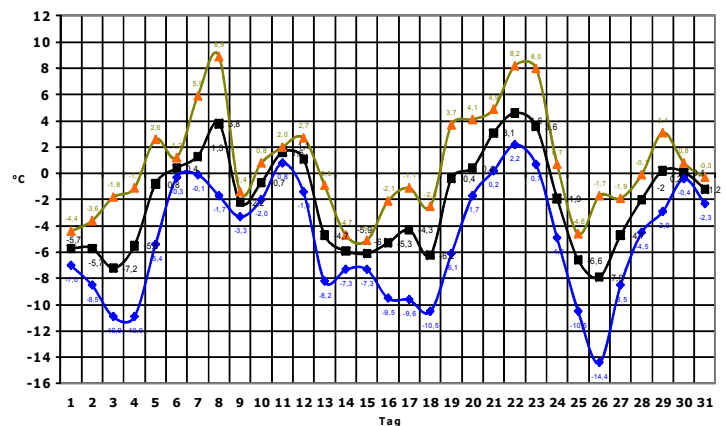
Wind

Stärkste Windböe	58 km/h	△ 7 Bft
Tage mit Starkwind ≥39km/h	7	≥ 6Bft
Tage mit Sturm ≥74km/h	0	≥ 9Bft

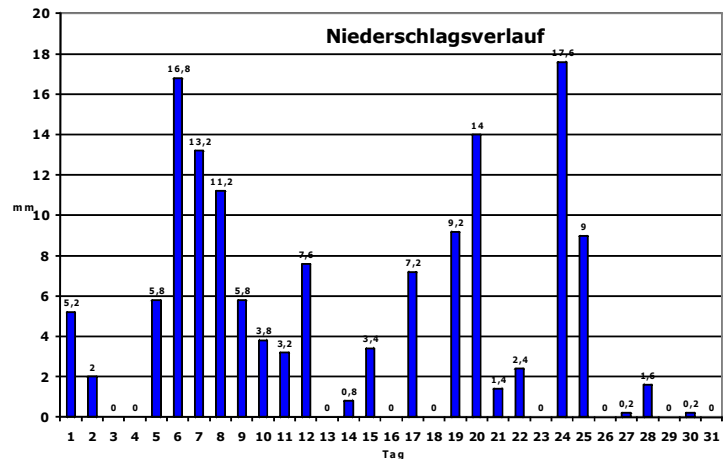
Feuchte

Mittlerer Luftdruck	1013,8 hPa	
Maximaler Luftdruck	1032,6 hPa	am 10.
Minimaler Luftdruck	992,7 hPa	am 17.
Mittlere Luftfeuchtigkeit	93%	
Maximale Luftfeuchte	100%	am 7.
Minimale Luftfeuchte	56%	am 5.

Temperaturverlauf Tmax, Tmittel, Tmin



Niederschlagsverlauf



Sonnenscheinverlauf

