

Wetter-Monatsdiagramm: Schömburg-Bieselsberg



Mai 2012

Mittel Temperatur **14,7** °C **Abweichung** **+2,9** K

Niederschlag **49,4** mm **entspricht** 53 %

Sonnenscheindauer **252,8** h **entspricht** 133 %

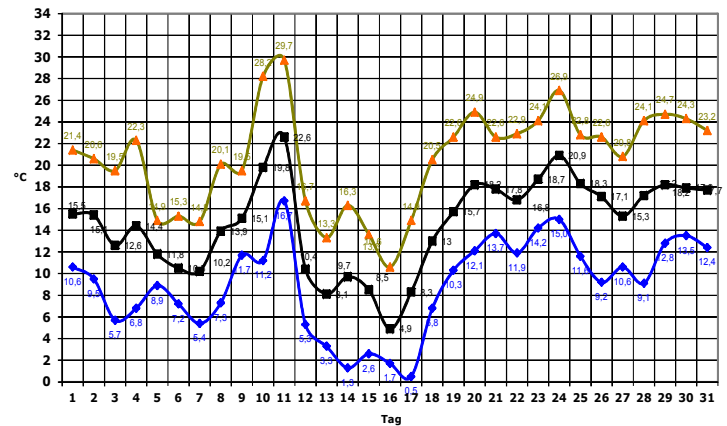
	Höhe	Temp.	ΔT	Max	Min	Regen	Sonne
KA-Rheinst.	118	16,0	+2,2	30,6	0,9	63	259
S-Flughafen	391	15,4	+2,9	30,6	1,5	36	248
Bieselsberg	548	14,7	+2,9	29,7	0,5	49	253
Freudenstadt	798	12,5	+2,7	26,8	-1,5	106	247
Klippeneck/Alb	973	11,8	+2,5	26,7	-1,9	110	231
Feldberg	1489	7,5	+2,2	19,9	-3,7	131	199

Der Monat Mai war sehr warm und deutlich zu trocken mit sehr vielen Sonnenstunden.

Temperatur

	Mai 2012	Abweichung
Mittel Temperatur	14,65 °C	+2,85 K
Absolutes Maximum	29,7 °C	am 11.
Absolutes Minimum	0,5 °C	am 17.
Bodenminimum 5cm	-0,6 °C	am 14.
Mittleres Maximum	20,6 °C	
Mittleres Minimum	9,0 °C	
Warme Tage ≥20°C	20	
Sommertage ≥ 25°C	3	
Heiße Tage ≥30°C	0	
Frosttage	0	
Bodenfrostage	2	

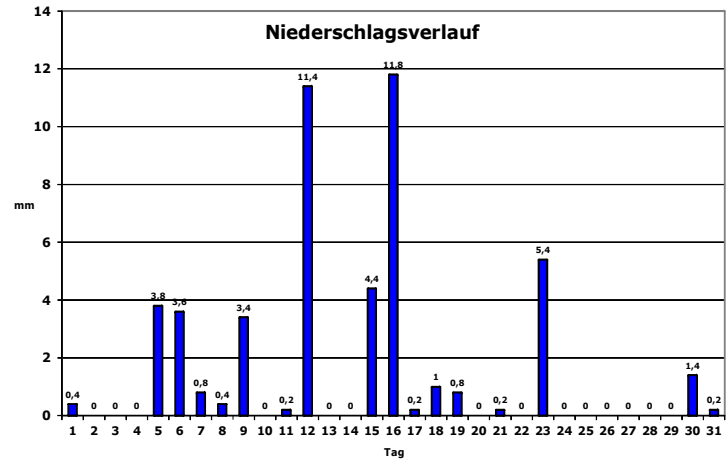
Temperaturverlauf Tmax, Tmittel, Tmin



Niederschlag

	Mai 2012	Abweichung
Niederschlagshöhe	49,4 mm	-43,6 mm
Max. Tagesniederschlag	11,8 mm	am 16.
Tage Niederschlag ≥ 0.4mm	13	
Tage Niederschlag ≥ 1.0mm	9	
Tage Niederschlag ≥ 5.0mm	3	
Tage Niederschlag ≥ 10 mm	2	
Tage mit Gewitter	x	
Tage mit Nebel	x	
Tage mit Talnebel	x	
Tage mit Schneefall	0	
Tage mit Schneedecke	0	
max. Schneedecke	0 cm	

Niederschlagsverlauf



Sonne

	Mai 2012	Abweichung
Sonnenscheindauer	252,8 h	+62,8 h
Heitere Tage mit > 12h Sonne	6	
Trübe Tage mit < 1h Sonne	0	
Tage ohne Sonne	0	

Wind

	Mai 2012	Abweichung
Stärkste Windböe	44 km/h	± 6 Bft
Tage mit Starkwind ≥39km/h	3	≥ 6Bft
Tage mit Sturm ≥74km/h	0	≥ 9Bft

Druck

	Mai 2012	Abweichung
Mittlerer Luftdruck	1015,1 hPa	
Maximaler Luftdruck	1033,4 hPa	am 12.
Minimaler Luftdruck	995,6 hPa	am 02.
Mittlere Luftfeuchtigkeit	68%	
Maximale Luftfeuchte	97%	am 07.
Minimale Luftfeuchte	27%	am 10.

