

Wetter-Monatsdiagramm: Schömberg-Bieselsberg



NEU: Abweichungen gegenüber Stationsmittel 2004-2013

Oktober 2014

Mittel Temperatur	12,2 °C	Abweichung	+2,1 K
Niederschlag	65,0 mm	entspricht	90 %
Sonnenscheindauer	124,9 h	entspricht	89 %

Δ:1961-90	Höhe	Temp.	ΔT	Max	Min	Regen	Sonne
KA-Rheinst.	118	13,5	+3,5	23,7	1,5	51	116
S-Flughafen	391	12,3	+3,3	26,3	2,1	52	125
Konstanz	443	13,0	+3,3	25,1	4,0	45	111
Bieselsberg	548	12,2	+2,8	24,5	2,5	65	125
Freudenstadt	798	10,8	+2,9	22,1	0,5	103	130
Feldberg	1489	8,0	+2,4	15,5	-3,3	177	137

© DWD

Der Monat Oktober war extrem mild, Niederschlag und Sonnenschein entsprachen hingegen in etwa dem zu Erwartenden. Bis zum 20. war es durchweg zu mild, z.T. sogar noch fast sommerlich (9., 19.). In der Nacht vom 21. zum 22. gab es bei Durchzug einer Kaltfront mit Gewittern und Orkanböen (S-Schnarrenberg 122km/h) einen Temperatursturz von 20K. Zahlreiche Bäume (z.B im Reichenbachtal) stürzten dabei um. Es gab Schneeregen und Graupel, am Feldberg bis zu 10cm Schnee. Anschliessend setzte sich erneut Hochdruckeinfluss mit relativ milden Temperaturen bis zum Monatsende durch.

Oktober 2014 Abweichung

Temperatur

Mittel Temperatur	12,19 °C	+2,09 K
Absolutes Maximum	24,5 °C	am 09.
Absolutes Minimum	2,5°C	am 28.
Bodenminimum 5cm	1,7°C	am 20.
Mittleres Maximum	16,6 °C	
Mittleres Minimum	8,8°C	
Heiße Tage ≥30°C	0	
Sommertage ≥ 25°C	0	
Warme Tage ≥20°C	5	
Frosttage	0	
Bodenfrosttage	0	

Niederschlag

Niederschlagshöhe	65,0 mm	-7,4 mm
Max. Tagesniederschlag	20,2 mm	am 17.
Tage Niederschlag ≥ 0.4mm	13	
Tage Niederschlag ≥ 1.0mm	8	
Tage Niederschlag ≥ 5.0mm	4	
Tage Niederschlag ≥ 10 mm	2	
Verdunstung	33,0 mm	
Tage mit Nebel	1	
Tage mit Talnebel	17	
Tage mit Schneefall/Graupel	0	1
Tage mit Schneedecke /Max	0 / 0 cm	
Tage mit Gewitter	4	

Sonne

Sonnenscheindauer	124,9 h	-16,6 h
Heitere Tage mit > 8h Sonne	6	
Trübe Tage mit < 1h Sonne	6	
Tage ohne Sonne / UVmax	1	3,5

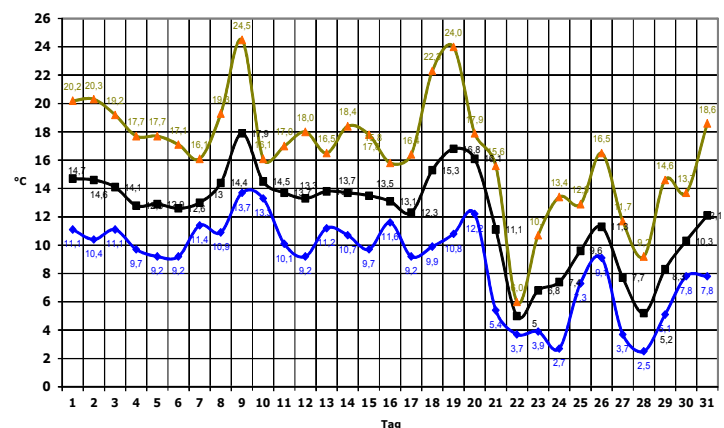
Wind

Mittl. Windr. / Stärkste Windböe	OSO / 3,4 km/h	61km/h
Tage mit Starkwind ≥39km/h	2	≙ 6Bft
Tage mit Sturm ≥74km/h	0	≙ 9Bft

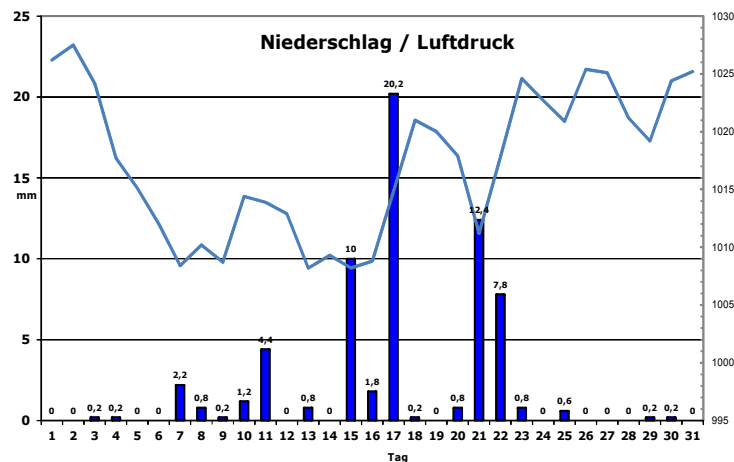
Druck

Mittlerer Luftdruck	1017,3 hPa	
Maximaler Luftdruck	1028,9 hPa	am 02.
Minimaler Luftdruck	1003,3 hPa	am 21.
Mittlere Luftfeuchtigkeit	88 %	
Maximale Luftfeuchte	100 %	am 28.
Minimale Luftfeuchte	39 %	am 09.

Temperaturverlauf Tmax, Tmittel, Tmin



Niederschlag / Luftdruck



Sonnenscheinverlauf

