

# Wetter - Monatsdiagramm: Schömberg-Bieselsberg



NEU: Abweichungen gegenüber Stationsmittel 2004-2013

## Dezember 2015

**Mittel Temperatur** **7,0** °C **Abweichung** **+5,8** K

**Niederschlag** **27,8** mm **entspricht** **31** %

**Sonnenscheindauer** **127,8** h **entspricht** **185** %

Δ: 1961-90	Höhe	Temp.	ΔT	Max	Min	Regen	Sonne
KA-Rheinst.	118	6,9	+5,0	15,6	-3,1	27	81
S-Flughafen	391	5,8	+5,2	15,4	-4,5	28	124
Konstanz	443	3,7	+2,7	13,4	-2,1	19	55
Bieselsberg	548	7,0	+5,8	15,4	-2,6	28	128
Freudenstadt	798	6,1	+6,5	13,8	-2,5	58	117
Feldberg	1489	3,9	+6,0	12,5	-3,1	65	131

© DWD

Der Monat Dezember war extrem mild und trocken mit sehr viel Sonnenschein. Besonders auf unseren Schwarzwaldhöhen waren die Abweichungen mit ca. +6K so groß, dass der Dez. 2015 alle Rekorde bricht und als wärmster Dezembermonat seit Beginn der regelmäßigen Messungen vor über 120 Jahren gelten darf. Nur im Bereich des Bodensees waren durch lange Inversionsnebellagen die Abweichungen deutlich geringer. An 20 Tagen wurde die 10-Gradmarke überschritten. Sonnenschein bekam der Bereich von Schwarzwald und Alb bis in den Süden von Stuttgart mit über 120 Stunden reichlich ab. Die Niederschlagspende fiel in allen Landesteilen mit weniger als 50% des Solls sehr dürftig aus. Durch Wärme und Sonne konnte die Verdunstung mit 22mm fast den Regen ausgleichen, was für einen Wintermonat auch rekordverdächtig ist. Schnee lag in allen Höhenlagen keiner mehr. Vielmehr begannen auch am Standort Gänseblümchen und Forsythien zu blühen.

### Dezember 2015 Abweichung

#### Temperatur

**Mittel Temperatur** **6,96** °C **+5,76** K

**Absolutes Maximum** **15,4**°C am 20.

**Absolutes Minimum** **-2,6**°C am 10.

**Bodenminimum 5cm** **-4,1**°C am 11.

**Mittleres Maximum** **10,9**°C

**Mittleres Minimum** **3,2**°C

**Milde Tage ≥10°C** **20**

**Kühle Tage Max <10°C** **11**

**Frosttage** **6**

**Bodenfrosttage** 14

**Eistage Max < 0°C** **0**

#### Niederschlag

**Niederschlagshöhe** **27,8** mm **-62,7** mm

**Max. Tagesniederschlag** 8,8 mm am 28.

**Tage Niederschlag ≥ 0.4mm** 6

**Tage Niederschlag ≥ 1.0mm** 4

**Tage Niederschlag ≥ 5.0mm** **3**

**Tage Niederschlag ≥ 10 mm** 0

**Verdunstung** **22,4** mm

**Tage mit Nebel** 2

**Tage mit Talnebel** 3

**Tage mit Schneefall/Graupel** 0

**Tage mit Schneedecke /Max** **0 / 0** cm

**Tage mit Gewitter** 0

#### Sonne

**Sonnenscheindauer** **127,8** h **+58,8** h

**Heitere Tage mit > 6h Sonne** **9**

**Trübe Tage mit < 1h Sonne** **5**

**Tage ohne Sonne / UVmax** 3 x

#### Wind

**Mittl. Windr. / Stärkste Windböe** WNW / 3,4 km/h 43km/h

**Tage mit Starkwind ≥39km/h** **2** ≥ 6Bft

**Tage mit Sturm ≥74km/h** 0 ≥ 9Bft

#### Druck

**Mittlerer Luftdruck** **1028,4** hPa

**Maximaler Luftdruck** **1040,0** hPa am 09.

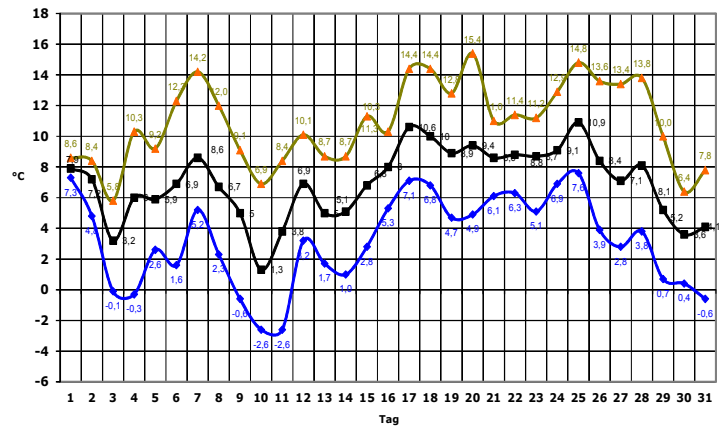
**Minimaler Luftdruck** **1020,1** hPa am 31.

**Mittlere Luftfeuchtigkeit** **81** %

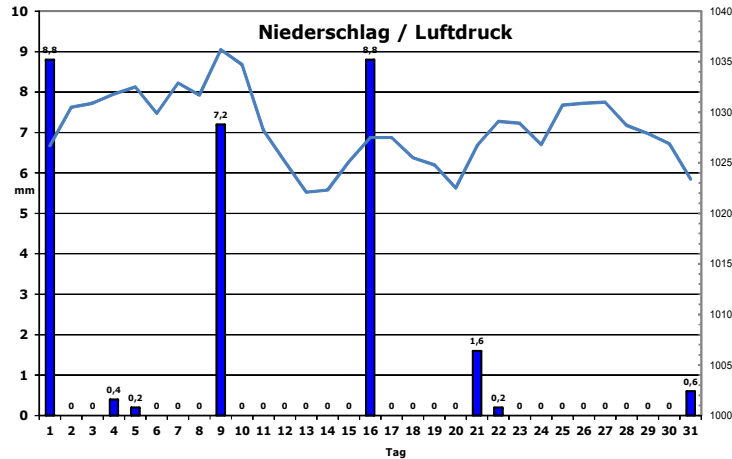
**Maximale Luftfeuchte** 98 % am 30.

**Minimale Luftfeuchte** 37 % am 28.

### Temperaturverlauf Tmax, Tmittel, Tmin



### Niederschlag / Luftdruck



### Sonnenscheinverlauf

