

Wetter-Monatsdiagramm: Schömburg-Bieselsberg



NEU: Abweichungen gegenüber Stationsmittel 2004-2013

Juli 2015

Mittel Temperatur **21,2** °C **Abweichung** **+2,8** K

Niederschlag **15,4** mm **entspricht** **16** %

Sonnenscheindauer **286,5** h **entspricht** **124** %

A:1961-90	Höhe	Temp.	ΔT	Max	Min	Regen	Sonne
KA-Rheinst.	118	22,9	+3,8	38,4	8,0	34,7	282,1
S-Flughafen	391	22,0	+4,3	36,6	8,9	29,3	275,2
Konstanz	443	22,8	+5,1	36,4	10,0	26,1	299,6
Bieselsberg	548	21,2	+4,2	35,6	6,4	15,4	286,5
Freudenstadt	798	19,3	+4,1	33,6	6,4	43,8	278,8
Feldberg	1489	15,1	+4,2	26,2	4,6	62,4	267,0

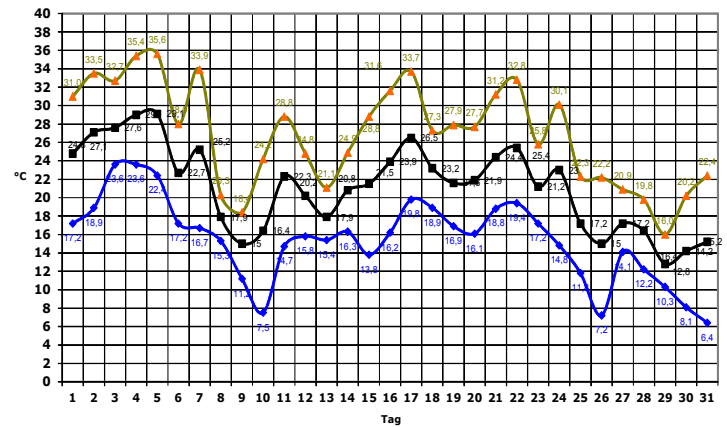
© DWD

Der Monat Juli 2015 war geprägt von langanhaltender Hitze, großer Trockenheit und hoher Waldbrandgefahr. Die Mitteltemperatur lag trotz der kühlen letzten Woche 2,8K bzw. langjährig 4,2K über dem Mittelwert. Der Stationsstandort verzeichnete besonders wenig Niederschlag, da Schauer und Gewitter mehrmals knapp vorbeizogen. 15,4mm Regen stehen 150,7mm Verdunstung gegenüber, entsprechend verdorrt waren Rasen und Getreidefelder. Besonders der Monatsanfang bleibt mit 5 Hitzetagen an die 35°C in Erinnerung, an der alten DWD-Station in KA wurden dabei sogar 40,8°C erreicht, offiziell gilt Kitzingen mit 40,3°C jetzt als dt. Rekordhalter. An der Station hätten sicher auch die 36°C erreicht werden können, wenn nicht Bewölkung aufgezogen wäre. Bis zum 24. blieb es sommerlich bis heiß. Nur in der letzten Monatswoche wurde dann die 25Grad-Marke nicht mehr erreicht. 11 Heiße Tage und 18 Sommertage sind bemerkenswert für 550müNN.

Temperatur

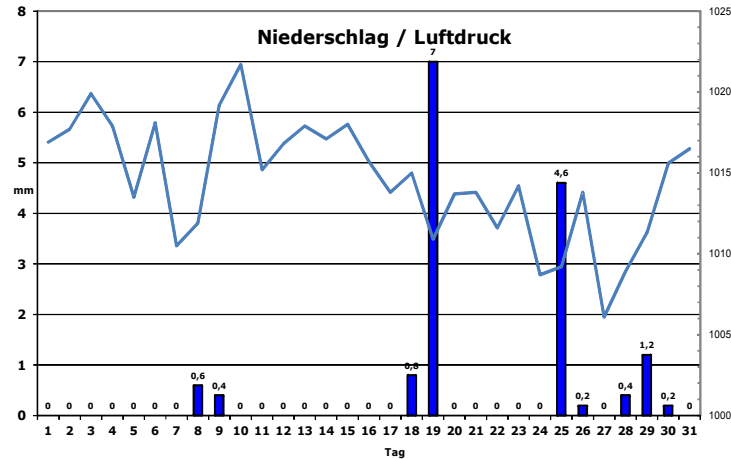
	Juli 2015	Abweichung
Mittel Temperatur	21,18 °C	+2,78 K
Absolutes Maximum	35,6°C	am 05.
Absolutes Minimum	6,4°C	am 31.
Bodenminimum 5cm	3,9°C	am 31
Mittleres Maximum	26,9°C	
Mittleres Minimum	15,4°C	
Sommertage ≥25°C	18	
Heiße Tage Max ≥30°C	11	
Frosttage	0	
Bodenfrosttage	0	
Warme Tage Max ≥20°C	28	

Temperaturverlauf Tmax, Tmittel, Tmin



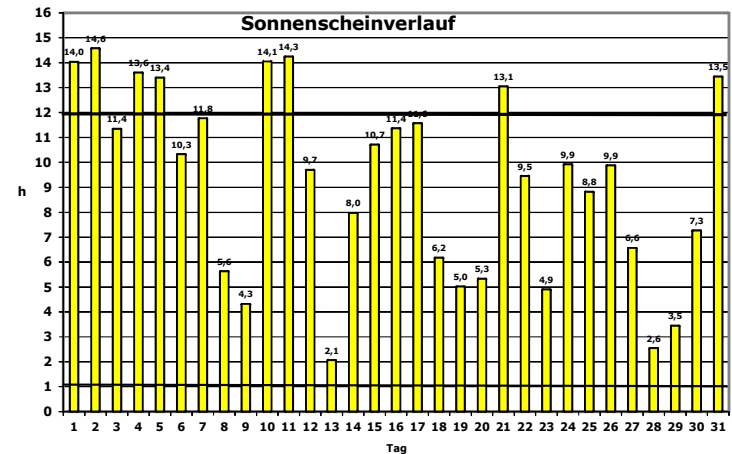
Niederschlag

Niederschlagshöhe	15,4 mm	-78,9 mm
Max. Tagesniederschlag	7,0 mm	am 19.
Tage Niederschlag ≥ 0.4mm	7	
Tage Niederschlag ≥ 1.0mm	3	
Tage Niederschlag ≥ 5.0mm	1	
Tage Niederschlag ≥ 10 mm	0	
Verdunstung	150,7 mm	
Tage mit Nebel	0	
Tage mit Talnebel	0	
Tage mit Schneefall/Graupel	0	
Tage mit Schneedecke /Max	0 / 0 cm	
Tage mit Gewitter	2	



Sonne

Sonnenscheindauer	286,5 h	+54,8 h
Heitere Tage mit > 12h Sonne	8	
Trübe Tage mit < 1h Sonne	0	
Tage ohne Sonne / UVmax	0	9,1
Mittl. Windr. / Stärkste Windböe	W / 4,6 km/h	60km/h
Tage mit Starkwind ≥39km/h	8	≥ 6Bft
Tage mit Sturm ≥74km/h	0	≥ 9Bft



Druck

Mittlerer Luftdruck	1014,6 hPa	
Maximaler Luftdruck	1024,2 hPa	am 10.
Minimaler Luftdruck	1003,4 hPa	am 24.
Mittlere Luftfeuchtigkeit	60 %	
Maximale Luftfeuchte	95 %	am 31.
Minimale Luftfeuchte	18 %	am 04.