

Wetter-Monatsdiagramm: Schömberg-Bieselsberg



NEU: Abweichungen gegenüber Stationsmittel 2004-2013

Oktober 2015

Mittel Temperatur 8,3 °C **Abweichung** -1,8 K

Niederschlag 24,2 mm **entspricht** 33 %

Sonnenscheindauer 97,8 h **entspricht** 69 %

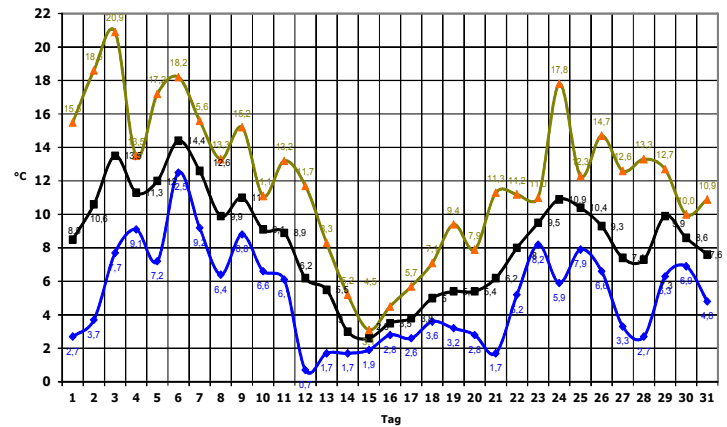
A: 1961-90	Höhe	Temp.	ΔT	Max	Min	Regen	Sonne
KA-Rheinst.	118	10,3	+0,3	22,2	0,2	20	94
S-Flughafen	391	9,2	+0,2	21,8	0,3	19	74
Konstanz	443	9,9	+0,2	20,0	2,1	44	84
Bieselsberg	548	8,3	-1,1	20,9	0,7	24	98
Freudenstadt	798	7,2	-0,7	18,6	-1,6	30	88
Feldberg	1489	4,6	-1,0	15,9	-3,6	61	110

© DWD

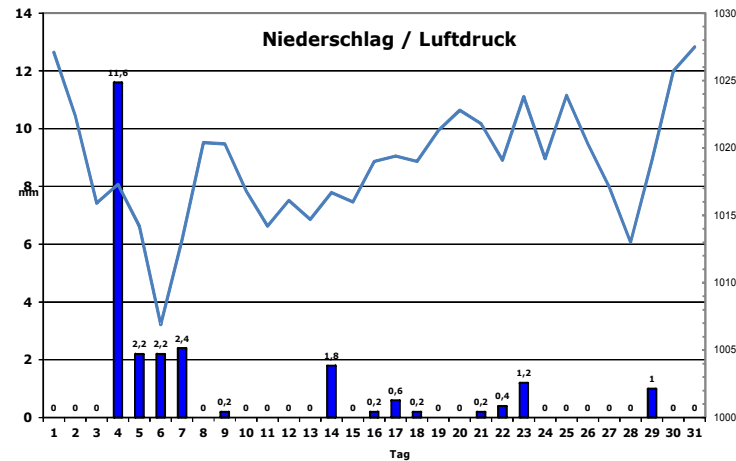
Der Monat Oktober 2015 war erneut deutlich zu kalt. Den Großteil des Monats über war es unter herbstlichem Hochdruckeinfluss zu trüb mit deutlichem Sonnendefizit. Stärkerer Niederschlag fiel nur an einem Tag, ansonsten war es meist trocken, sodass die sommerliche Bodentrockenheit bis in große Tiefen anhielt.

Oktober 2015 Abweichung			
Temperatur	Mittel Temperatur	8,29 °C	-1,81 K
	Absolutes Maximum	20,9°C	am 03.
	Absolutes Minimum	0,7°C	am 12.
	Bodenminimum 5cm	-2,3°C	am 12.
	Mittleres Maximum	12,0°C	
	Mittleres Minimum	5,2°C	
	Sommertage ≥25°C	0	
	Heiße Tage Max ≥30°C	0	
	Frosttage	0	
	Bodenfrostage	5	
Warme Tage Max ≥20°C	1		
Niederschlag	Niederschlagshöhe	24,2 mm	-48,2 mm
	Max. Tagesniederschlag	11,6 mm	am 04.
	Tage Niederschlag ≥ 0.4mm	9	
	Tage Niederschlag ≥ 1.0mm	7	
	Tage Niederschlag ≥ 5.0mm	1	
	Tage Niederschlag ≥ 10 mm	1	
	Verdunstung	24,4 mm	
	Tage mit Nebel	4	
	Tage mit Talnebel	12	
	Tage mit Schneefall/Graupel	0	
Tage mit Schneedecke /Max	0 / 0 cm		
Tage mit Gewitter	0		
Sonne	Sonnenscheindauer	97,8 h	-34,2 h
	Heitere Tage mit > 8h Sonne	5	
	Trübe Tage mit < 1h Sonne	9	
	Tage ohne Sonne / UVmax	7	9,1
Wind	Mittl. Windr. / Stärkste Windböe	W / 1,9 km/h	31km/h
	Tage mit Starkwind ≥39km/h	0	≥ 6Bft
	Tage mit Sturm ≥74km/h	0	≥ 9Bft
Druck	Mittlerer Luftdruck	1018,8 hPa	
	Maximaler Luftdruck	1029,9 hPa	am 31.
	Minimaler Luftdruck	1005,6 hPa	am 06.
	Mittlere Luftfeuchtigkeit	86 %	
	Maximale Luftfeuchte	99 %	am 28.
Feuchte	Minimale Luftfeuchte	38 %	am 03.

Temperaturverlauf Tmax, Tmittel, Tmin



Niederschlag / Luftdruck



Sonnenscheinverlauf

