

# Wetter - Monatsdiagramm: Schömberg-Bieselsberg



Abweichungen gegenüber Stationsmittel 2004-2017

## Januar 2018

Mittel Temperatur **4,2** °C Abweichung **+3,2** K

Niederschlag **184,6** mm Entspricht **219** %

Sonnenscheindauer **52,2** h entspricht **75** %

| Δ:1961-90    | Höhe | Temp. | ΔT  | Max  | Min  | Regen | Sonne |
|--------------|------|-------|-----|------|------|-------|-------|
| KA-Rheinst.  | 118  | 6,7   | 6,1 | 13,7 | -3,8 | 128   | 37    |
| S-Flughafen  | 391  | 5,0   | 5,3 | 14,4 | -4,0 | 85    | 45    |
| Konstanz     | 443  | 5,1   | 4,5 | 13,2 | -4,0 | 104   | 59    |
| Bieselsberg  | 548  | 4,2   | 4,0 | 12,1 | -2,9 | 185   | 52    |
| Weinbiet     | 552  | 3,4   | 4,2 | 9,8  | -1,9 | 100   | 26    |
| Freudenstadt | 798  | 2,6   | 4,1 | 9,5  | -4,1 | 406   | 25    |
| Feldberg     | 1489 | -0,4  | 3,0 | 7,7  | -7,0 | 318   | 56    |

© DWD

Der Monat Januar 2018 bot Rekordwärme, Extremniederschläge in den Hochlagen und eher wenig Sonnenschein. Die Witterung war geprägt von anhaltender Westdrift, was starke Winde (Mittel 7,2km/h ist Stationsrekord) und extreme Niederschlagsmengen in den Staulagen zur Folge hatte (Kniebis 476mm; Ruhestein 459mm; FDS 406mm). In Bieselsberg wurde an 5 Tagen jeweils mehr als 20mm Regen registriert, was auch rekordverdächtig ist. Bei Orkan Burglind traten am 3.1. Spitzenböen auf, die auch zu zahlreichen umgestürzten Bäumen führten. (Feldberg 216; Hornsgrinde 159; Schömberg 126km/h). Durch die hohen Temperaturen (durchschnittl. Max am Oberrhein fast 10°C) fiel der meiste Niederschlag leider als Regen, was die guten Schneeverhältnisse des Dez. schnell beendete. Erst ab dem 20.1. reichte an der B500 die Schneedecke zeitweilig wieder für Wintersport (Kniebis 55cm am 20.), am Standort wurden 11cm erreicht. Entsprechend wurden nur 6 Frosttage und unglaubliche 6 Tage mit einem Max. von ≥10°C registriert. Somit war es im Mittel 8K wärmer als im kalten Januar 2017.

### Januar 2018 Abweichung

#### Temperatur

|                      |                |               |
|----------------------|----------------|---------------|
| Mittel Temperatur    | <b>4,15</b> °C | <b>3,15</b> K |
| Absolutes Maximum    | <b>12,1</b> °C | am 28.        |
| Absolutes Minimum    | <b>-2,9</b> °C | am 15.        |
| Bodenminimum 5cm     | <b>-4,8</b> °C | am 15.        |
| Mittleres Maximum    | <b>6,9</b> °C  |               |
| Mittleres Minimum    | <b>1,7</b> °C  |               |
| Milde Tage ≥10°C     | <b>6</b>       |               |
| Kühle Tage Max <10°C | <b>25</b>      |               |
| Frosttage            | <b>6</b>       |               |
| Bodenfrosttage       | <b>15</b>      |               |
| Eistage Max < 0°C    | <b>0</b>       |               |

#### Niederschlag

|                             |                  |                  |
|-----------------------------|------------------|------------------|
| Niederschlagshöhe           | <b>184,6</b> mm  | <b>+100,2</b> mm |
| Max. Tagesniederschlag      | <b>25,0</b> mm   | am 04.           |
| Tage Niederschlag ≥ 0.4mm   | <b>17</b>        |                  |
| Tage Niederschlag ≥ 1.0mm   | <b>16</b>        |                  |
| Tage Niederschlag ≥ 5.0mm   | <b>11</b>        |                  |
| Tage Niederschlag ≥ 10 mm   | <b>6</b>         |                  |
| Verdunstung                 | <b>8,5</b> mm    |                  |
| Tage mit Nebel              | <b>x</b>         |                  |
| Tage mit Talnebel           | <b>x</b>         |                  |
| Tage mit Schneefall/Graupel | <b>7</b>         |                  |
| Tage mit Schneedecke /Max   | <b>7</b> / 11 cm |                  |
| Tage mit Gewitter           | <b>1</b>         |                  |

#### Sonne

|                             |               |                |
|-----------------------------|---------------|----------------|
| Sonnenscheindauer           | <b>52,1</b> h | <b>-17,5</b> h |
| Heitere Tage mit > 7h Sonne | <b>1</b>      |                |
| Trübe Tage mit < 1h Sonne   | <b>14</b>     |                |
| Tage ohne Sonne / UVmax     | <b>8</b>      | 1,1            |

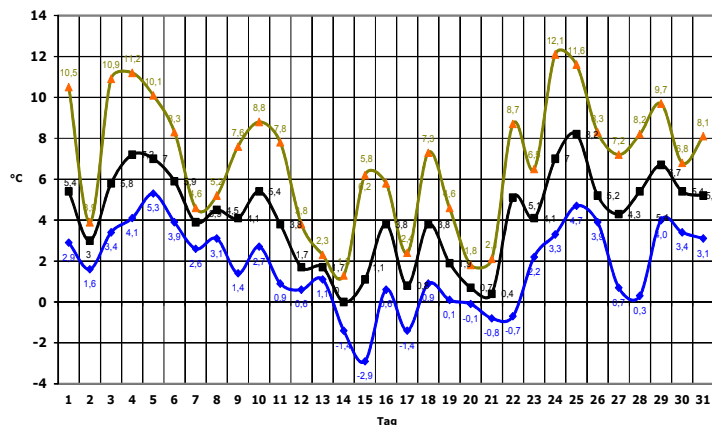
#### Wind

|                                  |                     |                |
|----------------------------------|---------------------|----------------|
| Mittl. Windr. / Stärkste Windböe | W / <b>7,2</b> km/h | <b>84</b> km/h |
| Tage mit Starkwind ≥39km/h       | <b>13</b>           | ≥ 6Bft         |
| Tage mit Sturm ≥74km/h           | <b>1</b>            | ≥ 9Bft         |

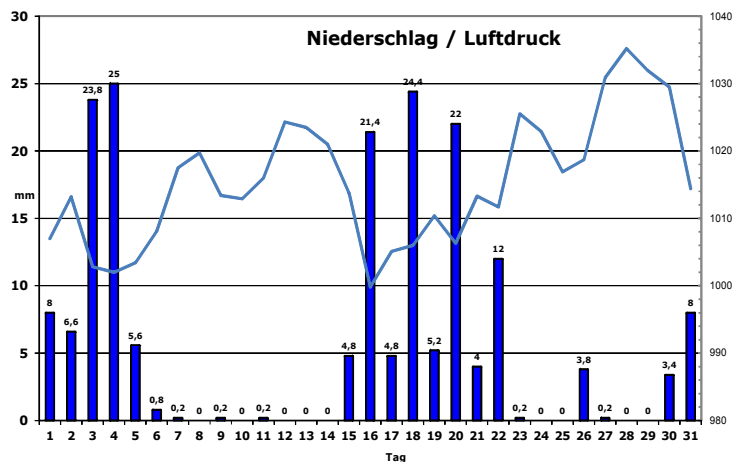
#### Druck

|                           |                   |        |
|---------------------------|-------------------|--------|
| Mittlerer Luftdruck       | <b>1015,4</b> hPa |        |
| Maximaler Luftdruck       | 1036,5 hPa        | am 28. |
| Minimaler Luftdruck       | 993,5 hPa         | am 03. |
| Mittlere Luftfeuchtigkeit | <b>89</b> %       |        |
| Maximale Luftfeuchte      | 99 %              | am 07. |
| Minimale Luftfeuchte      | <b>66</b> %       | am 25. |

### Temperaturverlauf Tmax, Tmittel, Tmin



### Niederschlag / Luftdruck



### Sonnenscheinverlauf

