

Wetter-Monatsdiagramm: Schömberg-Bieselsberg



NEU: Abweichungen gegenüber Stationsmittel 2004-2017

Oktober 2018

Mittel Temperatur **11,3** °C **Abweichung** **+1,3** K

Niederschlag **30,2** mm **entspricht** **44** %

Sonnenscheindauer **185,3** h **entspricht** **137** %

A: 1961-90	Höhe	Temp.	ΔT	Max	Min	Regen	Sonne
KA-Rheinst.	118	12,0	2,2	27,2	-1,1	12	163
S-Flughafen	391	11,3	1,9	25,6	-0,6	27	177
Konstanz	443	11,8	2,1	24,5	1,4	34	179
Bieselsberg	548	11,3	1,9	25,8	0,3	30	185
Weinbiet	552	11,4	2,5	24,2	0,6	14	174
Freudenstadt	798	9,8	1,9	22,4	-0,6	27	161
Feldberg	1489	7,4	1,8	16,9	-5,0	51	196

© DWD

Der Monat Oktober 2018 war deutlich zu mild, weiterhin viel zu trocken und rekordverdächtig sonnig mit 13 heiteren Tagen über 8h Sonne. Nach kühlem Monatsbeginn wurde es ab dem 05. wieder deutlich zu warm mit einer Phase von 13 aufeinanderfolgenden Tagen über 20°C. Am 12. wurde sogar noch ein letzter Sommertag mit 25,8°C erreicht, womit für 2018 75 solcher Tage zu Buche stehen. Der Niederschlagsverlauf zeigt, dass bis zum 26. praktisch kein nennenswerter Regen fiel. Am Monatsende griffen endlich einmal Niederschlagsgebiete eines Tiefs, welches sich aus dem Mittelmeer heraus entwickelte (982hPa) auf unseren Raum über und brachten dabei sogar einen winterlichen Monatsabschluss, der für eine erste Schlittenpartie am 28. reichte (4cm).

Oktober 2018 Abweichung

Temperatur

Mittel Temperatur **11,30** °C **+1,30** K

Absolutes Maximum **25,8**°C am 12.

Absolutes Minimum **0,3**°C am 28.

Bodenminimum 5cm **-1,2**°C am 22.

Mittleres Maximum 16,4°C

Mittleres Minimum 6,9°C

Sommertage ≥25°C **1**

Heiße Tage Max ≥30°C 0

Frosttage 0

Bodenfrosttage **4**

Warme Tage Max ≥20°C **13**

Niederschlag

Niederschlagshöhe **30,2** mm **-38,3** mm

Max. Tagesniederschlag **17,8** mm am 28.

Tage Niederschlag ≥ 0.4mm **9**

Tage Niederschlag ≥ 1.0mm **6**

Tage Niederschlag ≥ 5.0mm **1**

Tage Niederschlag ≥ 10 mm 1

Verdunstung **50,4** mm

Tage mit Nebel x

Tage mit Talnebel x

Tage mit Schneefall/Graupel 2

Tage mit Schneedecke /Max **2 / 4** cm

Tage mit Gewitter 0

Sonne

Sonnenscheindauer **185,3** h **+50,3** h

Heitere Tage mit > 8h Sonne **13**

Trübe Tage mit < 1h Sonne 5

Tage ohne Sonne / UVmax **4** 2,8

Wind

Mittl. Windr. / Stärkste Windböe W / 3,7 km/h 55km/h

Tage mit Starkwind ≥39km/h **3** ≥ 6Bft

Tage mit Sturm ≥74km/h 0 ≥ 9Bft

Feuchte

Mittlerer Luftdruck **1016,5** hPa

Maximaler Luftdruck 1030,2 hPa am 23.

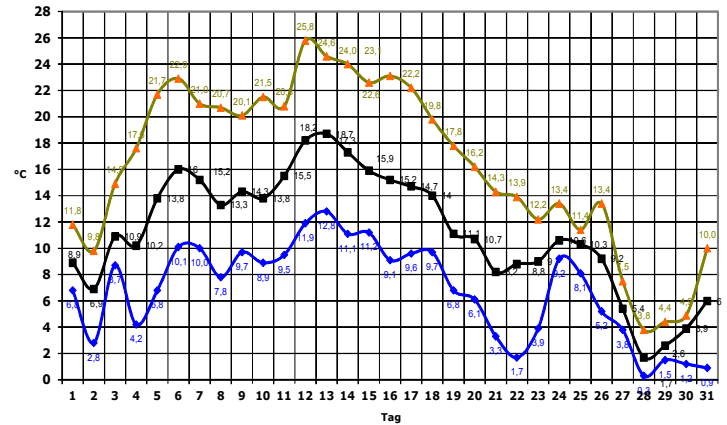
Minimaler Luftdruck **982,2** hPa am 30.

Mittlere Luftfeuchtigkeit **78** %

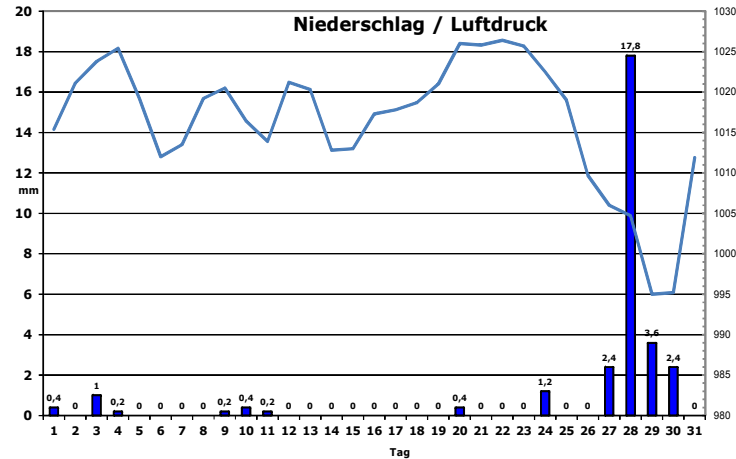
Maximale Luftfeuchte 98 % am 29.

Minimale Luftfeuchte 37 % am 16.

Temperaturverlauf Tmax, Tmittel, Tmin



Niederschlag / Luftdruck



Sonnenscheinverlauf

