

Wetter-Monatsdiagramm: Schömborg-Bieselsberg



Abweichungen gegenüber Stationsmittel 2004-2017

Januar 2019

Mittel Temperatur	-0,5 °C	Abweichung	-1,5 K
Niederschlag	89,8 mm	Entspricht	106 %
Sonnenscheindauer	39,5 h	entspricht	57 %

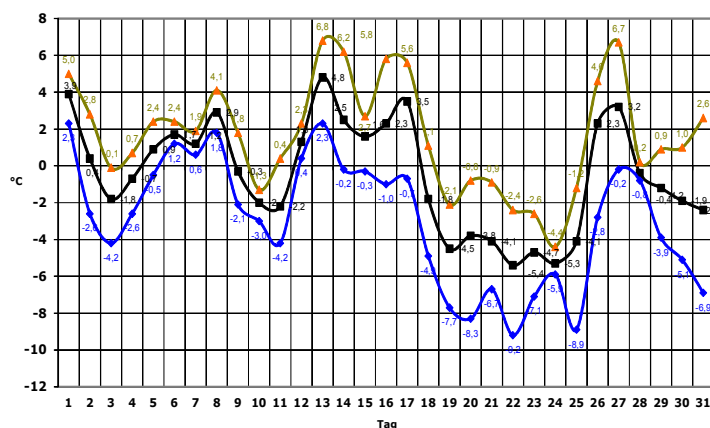
Δ:1961-90	Höhe	Temp.	ΔT	Max	Min	Regen	Sonne
KA-Rheinst.	118	1,9	1,3	9,4	-8,1	44	32
S-Flughafen	391	0,6	0,9	7,9	-8,8	66	39
Konstanz	443	0,7	0,1	7,9	-4,2	39	39
Bieselsberg	548	-0,5	-0,7	6,8	-9,2	90	40
Weinbiet	552	-1,0	-0,2	6,3	-7,3	59	38
Freudenstadt	798	-2,2	-0,7	4,3	-10,0	188	16
Feldberg	1489	-5,8	-2,4	0,2	-12,3		38

© DWD

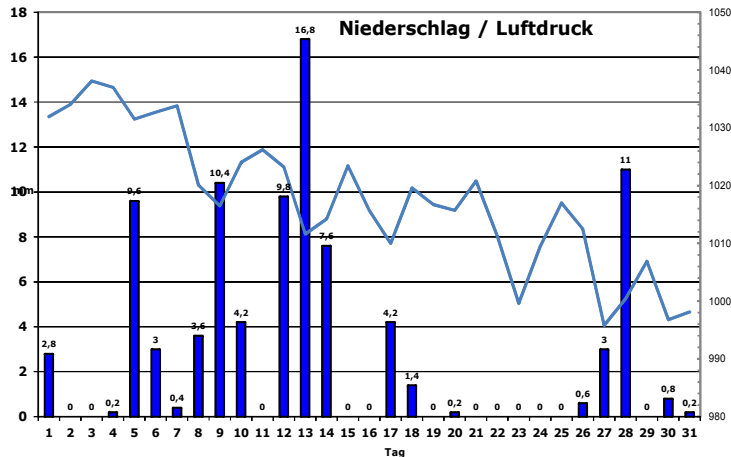
Der Monat Januar 2019 war in unserer Höhenlage durch fehlende Inversionswetterlagen zu kalt, sehr trüb (18 Tage) und vor allem in den Staulagen zu nass (Mummelsee 297mm, Kniebis 365mm, Ruhestein 323mm). Die Witterung war geprägt von anhaltender Nordwestdrift, was starke Winde, im Gegensatz zu Jan 2018 eher kühle Temperaturen und extreme Schneemengen in den Staulagen der Ostalpen (Zugspitze 484mm und 465cm Schnee) zur Folge hatte. Aber auch im Nordschwarzwald erreichten die Schneehöhen in den Kammlagen beachtliche Werte (Hornisgrinde 150cm, Ruhestein 130cm, Kniebis 120cm), sodass Skilauf ab Höhen von 700müNN möglich wurde. Auch auf Stationshöhe wurde mit knapp 20cm Wintersport möglich, wobei man in Schömborg bei 25-30cm leider keine Loipe spürte.

Temperatur		
Mittel Temperatur	-0,45 °C	-1,45 K
Absolutes Maximum	6,8°C	am 13.
Absolutes Minimum	-9,2°C	am 22.
Bodenminimum 5cm	-11,5°C	am 22.
Mittleres Maximum	1,7°C	
Mittleres Minimum	-2,9°C	
Milde Tage ≥10°C	0	
Kühle Tage Max <10°C	31	
Frosttage	25	
Bodenfrosttage	28	
Eistage Max < 0°C	9	
Niederschlag		
Niederschlagshöhe	89,8 mm	+5,4 mm
Max. Tagesniederschlag	16,8 mm	am 13.
Tage Niederschlag ≥ 0.4mm	16	
Tage Niederschlag ≥ 1.0mm	13	
Tage Niederschlag ≥ 5.0mm	6	
Tage Niederschlag ≥ 10 mm	3	
Verdunstung	5,0 mm	
Tage mit Nebel	x	
Tage mit Talnebel	x	
Tage mit Schneefall/Graupel	22	
Tage mit Schneedecke /Max	28 / 19 cm	
Tage mit Gewitter	0	
Sonnen		
Sonnenscheindauer	39,5 h	-30,1 h
Heitere Tage mit > 7h Sonne	1	
Trübe Tage mit < 1h Sonne	18	
Tage ohne Sonne / UVmax	12	0,7
Wind		
Mittl. Windr. / Stärkste Windböe	W / 7,2 km/h	66km/h
Tage mit Starkwind ≥39km/h	10	≥ 6Bft
Tage mit Sturm ≥74km/h	0	≥ 9Bft
Druck		
Mittlerer Luftdruck	1017,6 hPa	
Maximaler Luftdruck	1039,0 hPa	am 03.
Minimaler Luftdruck	991,5 hPa	am 27.
Feuchte		
Mittlere Luftfeuchtigkeit	89 %	
Maximale Luftfeuchte	97 %	am 28.
Minimale Luftfeuchte	55 %	am 16.

Temperaturverlauf Tmax, Tmittel, Tmin



Niederschlag / Luftdruck



Sonnenscheinverlauf

